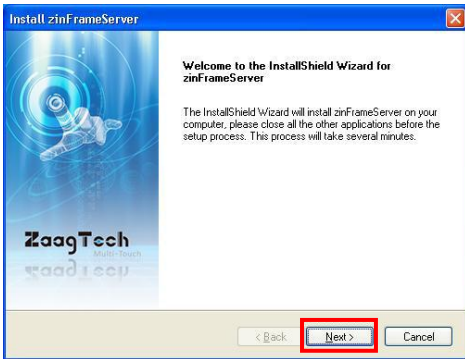


# WINDOWS XP 系统快速安装说明

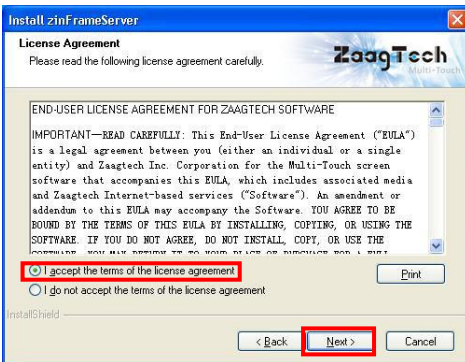
## 一、安装驱动程序

第一步：双击文件“zinFrameServerSetup.exe”，进入驱动程序安装界面。

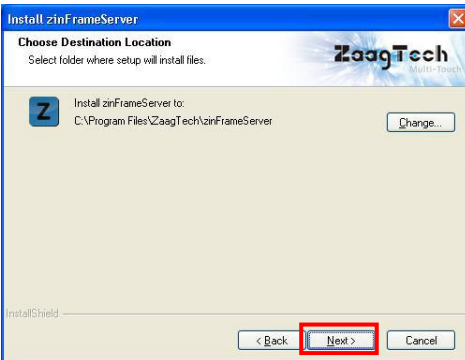
第二步：点击【Next>】按钮开始安装驱动程序。



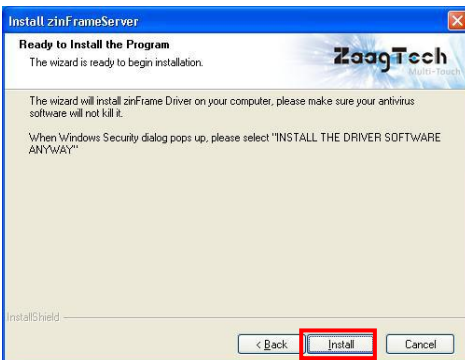
第三步：请仔细阅读《软件最终用户许可协议》，同意协议后，点击【Next>】按钮。



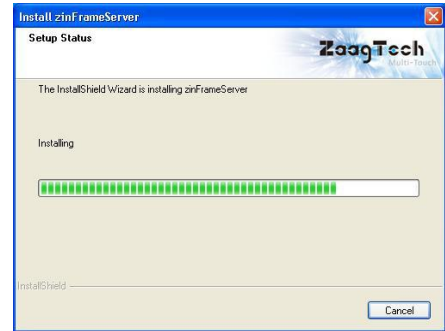
第四步：安装驱动程序至默认的目录下，点击【Next>】按钮准备安装。



第五步：点击【Install】按钮确认安装。



第六步：开始安装驱动程序。



第七步：点击【Finish】按钮完成驱动程序的安装。



## 二、安装硬件

第一步：插入硬件，点击【下一步】。



第二步：点击【Finish】，完成安装。

