



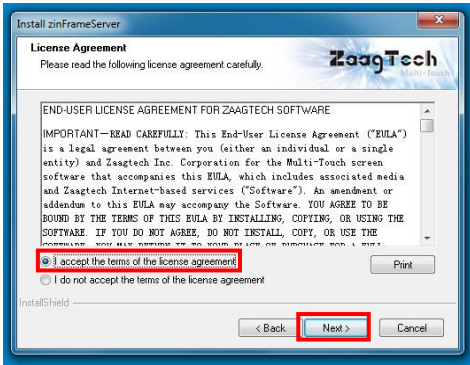
zinFrame X/M 系列快速组装说明

第一步：双击文件“zinFrameServerSetup.exe”，进入驱动程序安装界面。

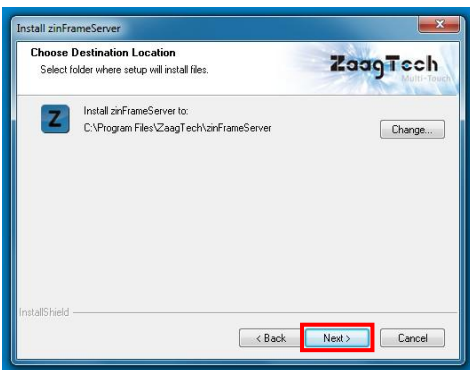
第二步：点击【Next>】按钮开始安装驱动程序。



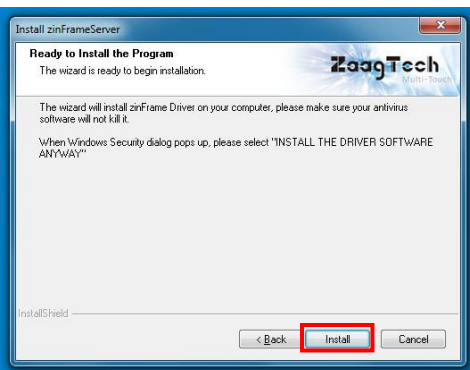
第三步：请仔细阅读《软件最终用户许可协议》，同意协议后，点击【Next>】按钮。



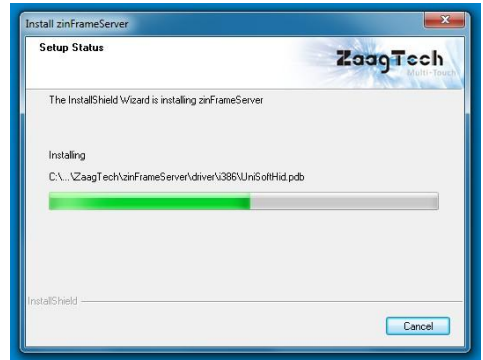
第四步：安装驱动程序至默认的目录下，点击【Next>】按钮准备安装。



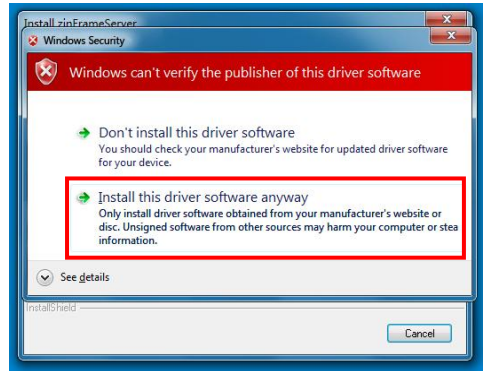
第五步：选择是否确认安装，点击【Install】按钮继续安装。



第六步：开始安装驱动程序。



第七步：出现系统警告时，点击“仍然继续”选项仍然继续。



第八步：点击【Finish】，完成安装。

